

A DOCOL assegura a partir de 01/03/2015, garantia sem limite de tempo em seus produtos no que tange a defeitos nos materiais e processos de fabricação, para o uso em instalações residenciais em condições normais de acordo com as normas brasileiras aplicáveis ao produto enquanto o mesmo pertencer exclusivamente ao comprador original (comprador que realizou a compra), com a apresentação de documento fiscal de aquisição ou cadastro feito no site www.docol.com.br/garantia no prazo de 3 (três) meses após a compra dos produtos DOCOL.

Para manter a garantia sobre os produtos Docol, qualquer manutenção deve ser realizada pela Assistência Técnica Autorizada DOCOL que está credenciada a executar serviços de troca de peças de reposição originais ou produtos.

Durante os 10 primeiros anos a contar da data de compra validada pela nota fiscal ou cadastro no site indicado, a DOCOL assegura a cobertura dos custos de peças de reposição originais e serviços prestados pela rede de Assistsências Técnicas Autorizadas. Após este período, a DOCOL garante sem limite de tempo o envio sem custos das peças de reposição originais ou de um produto novo caso se encaixe nesta condição de garantia.

A Docol compromete-se a solucionar problemas consequentes de falhas de materiais e processos de fabricação aplicados ao uso em instalações residenciais em condições normais conforme as normas brasileiras aplicáveis ao produto, conforme mencionado acima. A responsabilidade da Docol restringe-se somente ao envio do componente ou produto que apresentou defeito de fabricação. A garantia é aplicada a partir da data de aquisição, comprovada através da apresentação da nota fiscal de compra do produto e/ou cadastro no site www.docol.com.br/garantia.

HIPÓTESES DE EXCLUSÃO DA GARANTIA:

- Peças perdidas;
- Peças danificadas pelo manuseio, instalação ou uso inadequados;
- Peças danificadas pelo desgaste natural do uso, como: anéis de vedação, retentores, cunhas, mecanismos de vedação, baterias, etc.
- Manutenção incorreta realizada por pessoas não autorizadas;
- Instalações incorretas e/ou erros de especificação;
- Produtos com corpos estranhos em seu interior como: colas, lubrificantes, detritos, fita veda rosca, estopas, ou que impossibilite o seu correto funcionamento;
- Produtos instalados onde a água apresentar impurezas, detritos ou conter substâncias estranhas à mesma e que venham causar mau funcionamento;
- Utilização de peças não originais;
- Adaptação e/ou acabamento não original de fábrica;
- Danos causados nos acabamentos por limpeza com líquidos corrosivos, solventes, limpeza com materiais abrasivos, manuseio inadequado, batidas, quedas, instalação em ambientes com atmosfera agressiva e falta de limpeza periódica.

Asseguramos a oferta de componentes de reposição enquanto não cessar a comercialização do produto. Caso cessada a comercialização, a DOCOL manterá a oferta de reposição de sua linha de produtos por um período razoável de tempo, na forma da lei.

A garantia contratual obedecerá aos prazos ora estabelecidos, sendo vedada a transferência da garantia para outro consumidor, independentemente de o consumidor tê-la utilizado.

INFORMAÇÕES IMPORTANTES:

- Para peças danificadas pelo desgaste natural do uso, será considerado o período de garantia de 5 (cinco) anos.
 - Os produtos instalados em locais públicos, de uso coletivo e/ou ambientes externos terão o período de garantia específico de 5 (cinco) anos (exceto produtos eletrônicos).
 - Produtos elétricos/eletrônicos e produtos instalados para uso industrial terão o período de garantia de 1 (um) ano.
 - A DOCOL não se responsabilizará pelos custos originados por problemas de instalação e manutenção inadequada e pelo uso de peças de reposição não originais.
 - Alguns produtos, pelas suas características, têm um tempo de garantia específico, diferente do tempo constante deste termo. Neste caso, vale o termo constante no seu próprio manual de instrução.
 - A garantia sem limite de tempo não é válida para aquisições feitas através de construtoras. Para esta compra, a garantia será de 10 (dez) anos.
 - Peças com acabamentos superficiais executados através de pintura ou verniz terão o prazo de garantia de 5 (cinco) anos.
- Não sendo caracterizada a garantia, a responsabilidade de qualquer ônus será do consumidor.
- A DOCOL está sempre buscando aperfeiçoamento tecnológico em seus produtos. Por isso, poderá alterar seus produtos sempre que julgar necessário, sem prévio aviso.
- Esta garantia é concedida para produtos adquiridos e instalados em território nacional.

Warranty: Call Docol Authorized Distributor in your country or Docol contact: docol@docol.com.br
Garantía: Llame al Distribuidor Autorizado Docol en ese País o contacto Docol: docol@docol.com.br

Peças de reposição e componentes

Spare parts and components | Repuesto de mantenimiento

Podem ser adquiridos na Assistência Técnica Docol. Dúvidas, ligue 0800 474 3333 ou docol@docol.com.br

Available at Docol Authorized Distributor in your country, Docol contact: docol@docol.com.br
Podrán ser adquiridos en el Distribuidor Autorizado de Docol en ese país. Contacto Docol: docol@docol.com.br

Validade indeterminada

Undetermined expiration date | Validez indeterminada

DOCOL INDÚSTRIA E COMÉRCIO LTDA

Indústria Brasileira – CNPJ 75.339.051/0001-41
Av. Edmundo Dobra, 1001 - Zona Industrial Norte
CEP 89.219-502 – Joinville/SC
Docol Responde – 0800 474 3333
docol@docol.com.br

Other countries, please contact Docol Authorized Distributor in your country. Docol contact: docol@docol.com.br
Otros países, contactar al Distribuidor Autorizado Docol en su país. Contacto Docol: docol@docol.com.br

www.docol.com.br
Made in Brazil

3625200R02 | 30036252000 - Fornecedor

ACABAMENTO MONOCOMANDO PARA CHUVEIRO E DUCHA HIGIÊNICA CHES

Manual de instalação
Single lever control shower trim and toilet handshower
Installation guide
Acabado monocomando para ducha y ducha higiénica chess
Manual de instalación



Cód.009349XX
900093490XX



Cód.009350XX
900093500XX

01 Esta embalagem contém | This package contains | Contenido del envase

Cód.009349XX-900093490XX



Cód.009350XX-900093500XX



Composição do produto

Product composition | Composición del producto

Ligas de cobre, elastômeros, plástico de engenharia e Zamac (ligas de zinco, alumínio, magnésio e cobre).

Copper alloys, elastomers, engineering plastics and Zamac (zinc, aluminium, magnesium and copper alloys).

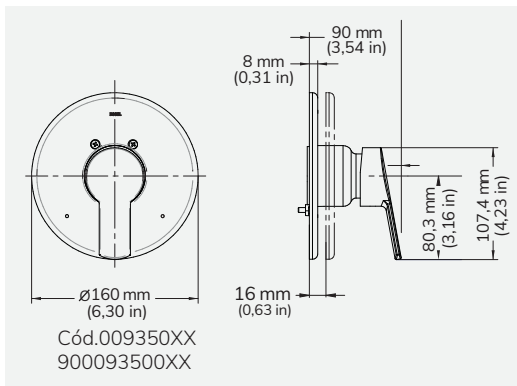
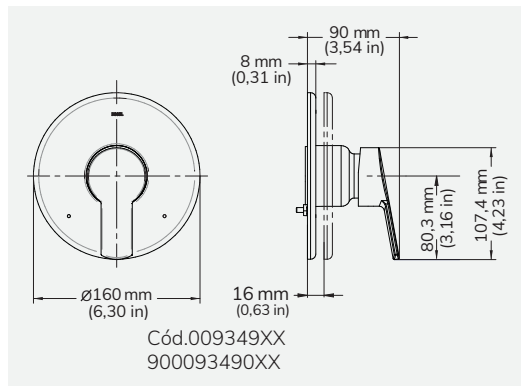
Aleaciones de cobre, elastomeros, plástico de ingeniería y Zamac (aleaciones de zinc, aluminio, magnesio y cobre).

DocolResponde
0800 474 3333

docoloficial

docol.com.br

docol



Funcionamento | Operation | Funcionamiento



Conservação e limpeza

Care and cleaning | Cuidado y limpieza

Utilize apenas flanela (ou esponja macia), água e sabão neutro, pelo menos uma vez por semana. Eventualmente poderá ser aplicada cera automotiva à base de silicone ou polidor para metais finos para remoção de manchas. Não utilize produtos abrasivos e produtos para limpeza pesada ou à base de cloro. Se necessário, poderá ser utilizado para a limpeza final uma flanela com álcool.

Use only flannel (or soft sponge), mild soap and water, at least once a week. If possible, silicone-based automotive wax may be applied. Stains can be removed with metal polish mild cream. Do not use abrasive or heavy / chlorine based cleaning products. If necessary, a flannel with alcohol may be used for final cleaning.

Utilice sólo flanela (o esponja suave), agua y jabón neutro, al menos una vez por semana. Eventualmente se puede aplicar cera automotriz a base de Silicón o pulidor para metales finos. No utilice productos abrasivos ni productos para limpieza pesada o a base de cloro. Si necesario, se puede utilizar para la limpieza final una flanela con alcohol.

Manutenção | Maintenance | Mantenimiento

Sintoma Problem Síntoma	Provável causa Probable Cause Causa	Solução Solution Solución
Não sai água ou pouca vazão Water does not flow or flow too low No sale agua o pouca caudal	Alimentação de água interrompida Water supply failure Indisponibilidad del agua en el punto	Verifique pressão da água Check the water supply Verificar presión o intensidad del agua
	Cartucho obstruído Clogged aerador Aireador obstruido	Limpar ou substituir To replace the cartridge Limpiar o sustituir
Água sai continuamente (vazamento) Water flows continuously (leak) El agua sale continuamente (pérdidas)	Cartucho danificado Cartridge damaged Cartucho dañado	Sustituir o cartucho Replace the cartridge Substituir el cartucho

