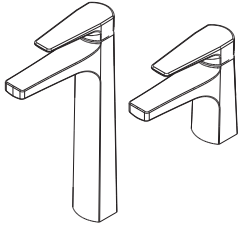


Misturador monocomando para lavatório de mesa

Single control basin tap Lift

Mezclador monocomando lavatorio Lift

Cód. 007961XX | 90007961XXX - 007959XX | 90007959XXX



Informações Técnicas

Technical Information | Informaciones Técnicas

Temperatura
Temperature
Temperatura

Bitola
Gauge
Diámetro

Faixa de pressão
Working pressure
Presión de trabajo

70°C máx.
158°F max.

DN 15 (1/2")

0,2 - 4,0kgf/cm²
2 - 40 mca
3 - 58 PSI

Composição do produto

Product composition | Composición del producto

Ligas de cobre, elastômeros, plástico de engenharia.

Copper alloys, elastomers, engineering plastics.

Aleaciones de cobre, elastómeros, plástico de ingeniería.

Conservação e limpeza

Care and cleaning | Cuidado y limpieza

Utilize apenas flanela (ou esponja macia), água e sabão neutro, pelo menos uma vez por semana. Eventualmente poderá ser aplicada cera automotiva à base de silicone ou polidor para metais finos para remoção de manchas. Não utilize produtos abrasivos e produtos para limpeza pesada ou à base de cloro. Se necessário, poderá ser utilizado para a limpeza final uma flanela com álcool.

Use only flannel (or soft sponge), mild soap and water, at least once a week. If possible, silicone-based automotive wax may be applied. Stains can be removed with metal polish mild cream. Do not use abrasive or heavy / chlorine based cleaning products. If necessary, a flannel with alcohol may be used for final cleaning.

Utilice sólo flanela (o esponja suave), agua y jabón neutro, al menos una vez por semana. Eventualmente se puede aplicar cera automotriz a base de Silicona o pulidor para metales finos. No utilice productos abrasivos ni productos para limpieza pesada o a base de cloro. Si necesario, se puede utilizar para la limpieza final una flanela con alcohol.

Peças de reposição e componentes

Spare parts and components | Repuesto de mantenimiento

Poderão ser adquiridos na Assistência Técnica Docol. Dúvidas, ligue 0800 474 3333 ou docol@docol.com.br

Available at Docol Authorized Distributor in your country, Docol Export Department: docol@docol.com.br

Podrán ser adquiridos en el Distribuidor Autorizado de Docol en ese país. Departamento de Exportación Docol: docol@docol.com.br

Conteúdo da embalagem

Package contents | Contenido del embalaje

1 Misturador montado, 2 Flexíveis, 1 Anel metálico, 2 niples, 1 Parafuso, 1 Chave de arejador e 1 manual de instalação.

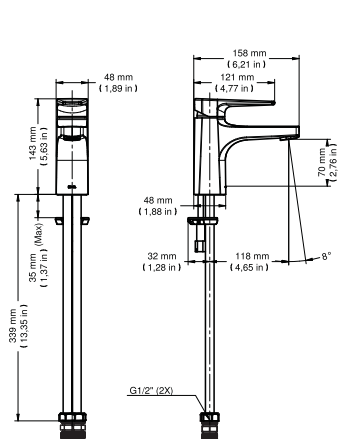
1 Mezclador, 2 Flexíveis, 1 Anillo metálico, 2 pezones, 1 Tornillo, 1 Llave aireador y 1 Manual de instalación.

1 Mixer, 2 Flexible hoses, 1 Metallic Washer, 2 nipples, 1 Screw, Aerator wrench and 1 installation guide.

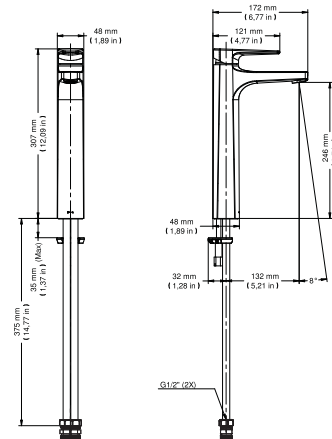
Dimensionais

Dimensions | Dimensiones

007959XX | 90007959XXX



007961XX | 90007961XXX



Recomendações

Recommendations | Recomendaciones

Este produto é recomendado para uso em instalações com aquecedor de acumulação ou de passagem com regulagem automática de temperatura. Para aquecedor de passagem com regulagem manual, é necessário regular adequadamente o aquecedor conforme as instruções do fabricante.

Pressão mínima de instalação: 2 m.c.a / 0,2 kgf/cm² / 0,2 bar ou 3 a 57 psi.

This product is recommended for installations with tank and tankless heaters that have automatic temperature regulation. For tankless heaters with manual regulation, it is necessary to adjust according to the manufacturer's instructions.

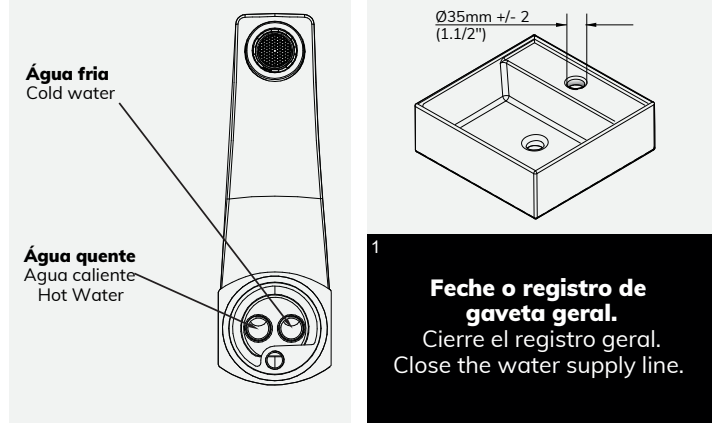
Minimum installation pressure: 2 m.c.a / 0.2 kgf/cm² / 0.2 bar or 3 to 57 psi.

Este producto está recomendado para uso en instalaciones con calentador de acumulación o de paso con regulación automática de temperatura. Para calentadores de paso con regulación manual, es necesario ajustarlo según las instrucciones del fabricante.

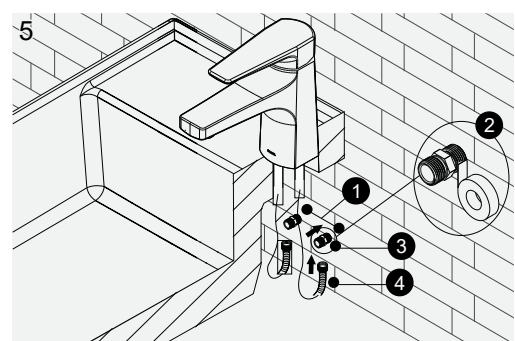
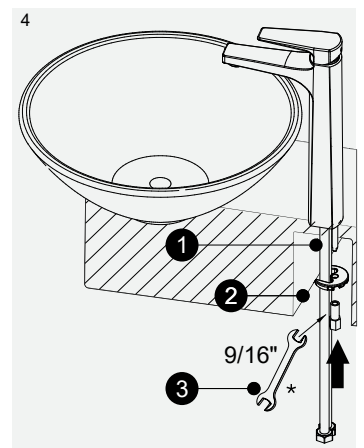
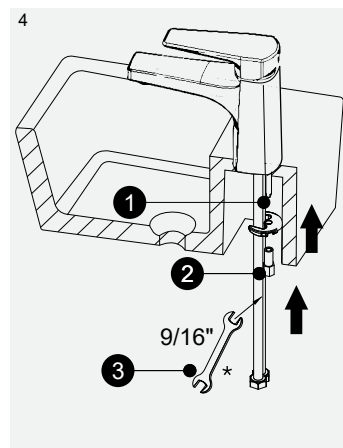
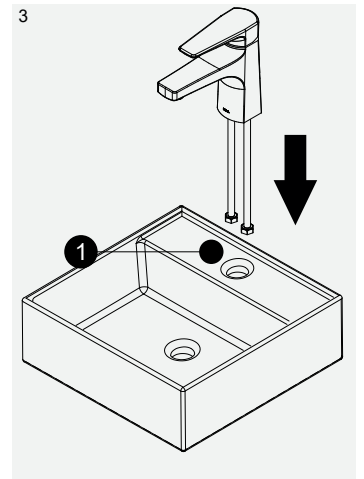
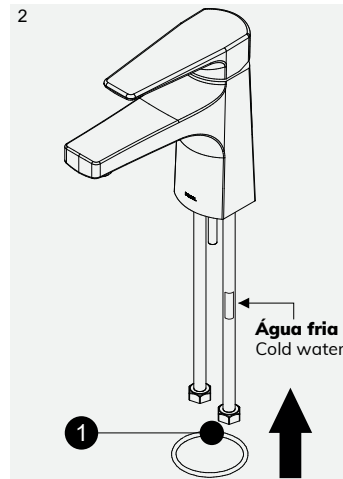
Presión mínima de instalación: 2 m.c.a / 0.2 kgf/cm² / 0.2 bar o 3 a 57 psi.

Instalação

Installation | Instalación

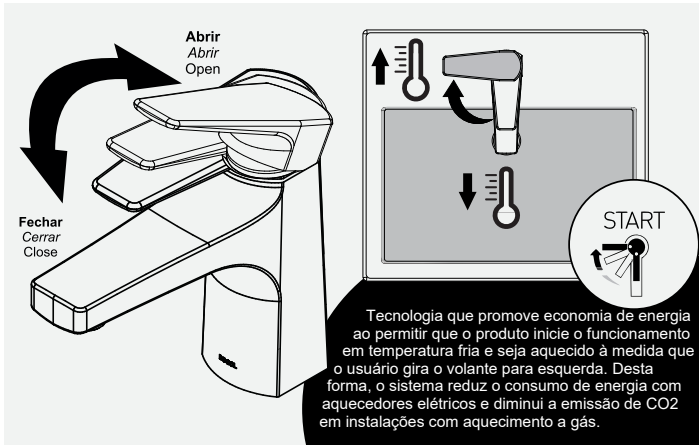


1
Feche o registro de gaveta geral.
Cierre el registro geral.
Close the water supply line.



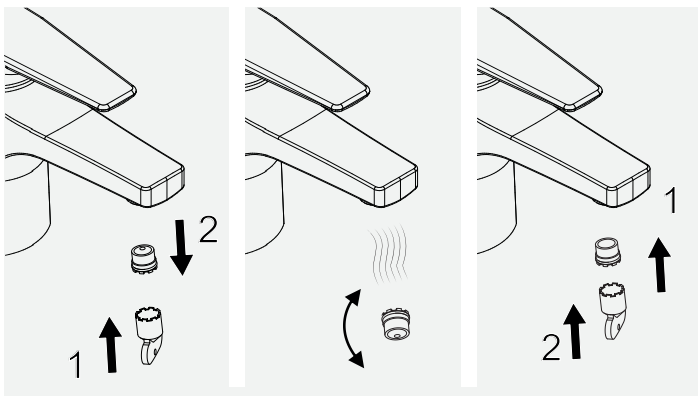
Funcionamento

Funcionamiento | Operation



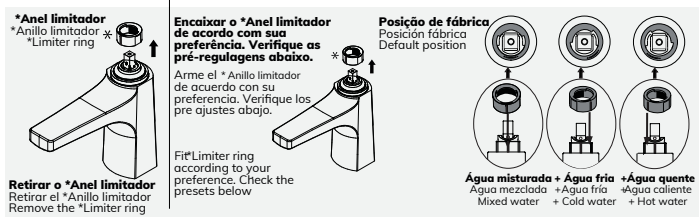
Limpeza do Arejador

Limpeza del aireador | Aerator Cleaning



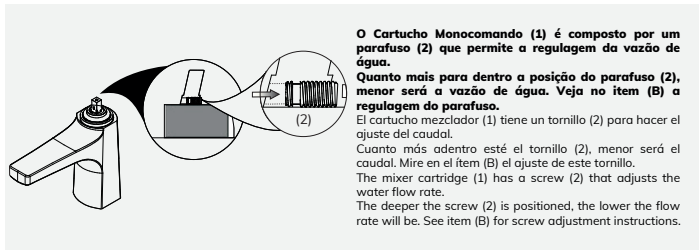
Limitador de abertura de água quente/fria

Limitación de la apertura de agua fría/caliente | Hot-cold water opening adjust



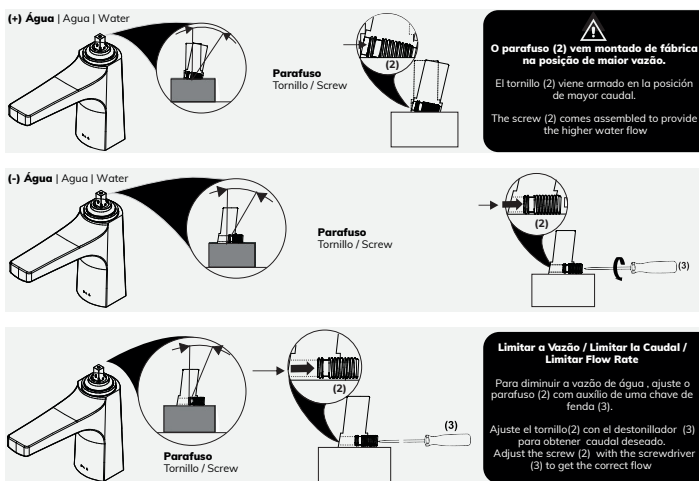
Ajuste de Vazão

Ajuste del Caudal | Flow Rate Adjustment



Regulagem do Parafuso

Ajuste del Tornillo | Cartridge Screw



Manutenção

Mantenimiento | Maintenance

Síntoma	Prováveis Causas	Solução
Não sai água ou pouca vazão	Alimentação de água interrompida	Verificar a pressão da água Abrir Alimentação
Água sai continuamente (vazamento)	Cartucho danificado	Substituir o cartucho

Síntoma	Causa	Solución
No sale agua o pouca caudal	Suministro del agua interrumpido	Verificar presión o intensidad del agua
El agua sale continuamente (pérdidas)	Cartucho dañado	Substituir el cartucho

Problem	Causa	Solución
Water does not flow or flow too low	Water supply interrupted	Check/Open the water supply
Water flows continuously (leak)	Cartridge damaged	Replace the cartridge

TERMO DE GARANTIA | WARRANTY | GARANTÍA

(valid only in Brazil | válido solamente en territorio brasileño)

A DOCOL assegura a partir de 01/03/2015, garantia sem limite de tempo em seus produtos no que tange a defeitos nos materiais e processos de fabricação, para o uso em instalações residenciais em condições normais de acordo com as normas brasileiras aplicáveis ao produto enquanto o mesmo pertencer exclusivamente ao comprador original (comprador que realizou a compra), com a apresentação de documento fiscal de aquisição ou cadastro feito no site www.docol.com.br/garantia no prazo de 3 (três) meses após a compra dos produtos DOCOL.

Para manter a garantia sobre os produtos Docol, qualquer manutenção deve ser realizada pela Assistência Técnica Autorizada DOCOL que está credenciada a executar serviços de troca de peças de reposição originais ou produtos.

Durante os 10 primeiros anos a contar da data de compra validada pela nota fiscal ou cadastro no site indicada, a DOCOL assegura a cobertura dos custos de peças de reposição originais e serviços prestados pela rede de Assinências Técnicas Autorizadas. Após este período, a DOCOL garante sem limite de tempo o envio sem custos das peças de reposição originais ou de um produto novo caso se encaixe nesta condição de garantia.

A Docol compromete-se a solucionar problemas consequentes de falhas de materiais e processos de fabricação aplicados ao uso em instalações residenciais em condições normais conforme as normas brasileiras aplicáveis ao produto, conforme mencionado acima.

A responsabilidade da Docol restringe-se somente ao envio do componente ou produto que apresentou defeito de fabricação. A garantia é aplicada a partir da data de aquisição, comprovada através da apresentação da nota fiscal de compra do produto e/ou cadastro no site www.docol.com.br/garantia Hipóteses de exclusão da garantia:

- Peças perdidas;
- Peças danificadas pelo manuseio, instalação ou uso inadequados;
- Peças danificadas pelo desgaste natural do uso, como: anéis de vedação, retentores, cunhas, mecanismos de vedação, baterias, etc.
- Manutenção incorreta realizada por pessoas não autorizadas;
- Instalações incorretas e/ou erros de especificação;
- Produtos com corpos estranhos em seu interior como: colas, lubrificantes, detritos, fita veda rosca, estopos, ou que impossibilite o seu correto funcionamento;
- Produtos instalados onde a água apresentar impurezas, detritos ou conter substâncias estranhas à mesma e que venham causar mau funcionamento;
- Utilização de peças não originais;
- Adaptação e/ou acabamento não original de fábrica;
- Danos causados nos acabamentos por limpeza com líquidos corrosivos, solventes, limpeza com materiais abrasivos, manuseio inadequado, batidas, quedas, instalação em ambientes com atmosfera agressiva e falta de limpeza periódica.

Asseguramos a oferta de componentes de reposição enquanto não cessar a comercialização do produto. Caso cessada a comercialização, a DOCOL manterá a oferta de reposição de sua linha de produtos por um período razoável de tempo, na forma da lei.

A garantia contratual obedecerá aos prazos ora estabelecidos, sendo vedada a transferência da garantia para outro consumidor, independentemente de o consumidor tê-la utilizado.

INFORMAÇÕES IMPORTANTES:

- Para peças danificadas pelo desgaste natural do uso, será considerado o período de garantia de 5 (cinco) anos.
- Os produtos instalados em locais públicos, de uso coletivo e/ou ambientes externos terão o período de garantia específico de 5 (cinco) anos (exceto produtos eletrônicos).
- Produtos elétricos/eletrônicos e produtos instalados para uso industrial terão o período de garantia de 1 (um) ano.
- A DOCOL não se responsabilizará pelos custos originados por problemas de instalação e manutenção inadequada e pelo uso de peças de reposição não originais.
- Alguns produtos, pelas suas características, têm um tempo de garantia específico, diferente do tempo constante deste termo. Neste caso, vale o tempo constante no seu próprio manual de instrução.
- A garantia sem limite de tempo não é válida para aquisições feitas através de construtoras. Para esta compra, a garantia será de 10 (dez) anos.
- Peças com acabamentos superficiais executados através de pintura ou verniz terão o prazo de garantia de 5 (cinco) anos.
- Não sendo caracterizada a garantia, a responsabilidade de qualquer ônus será do consumidor. A DOCOL está sempre buscando aperfeiçoamento tecnológico em seus produtos. Por isso, poderá alterar seus produtos sempre que julgar necessário, sem prévio aviso. Esta garantia é concedida para produtos adquiridos e instalados em território nacional. Warranty: Call Docol Authorized Distributor in your country or Docol Export Department: docol@docol.com.br Garantía: Llame el Distribuidor Autorizado Docol en ese País o Docol Departamento Exportación: docol@docol.com.br

Validade indeterminada

Undetermined expiration date | Validez indeterminada

DOCOL INDÚSTRIA E COMÉRCIO LTDA

Indústria Brasileira – CNPJ 75.339.051/0001-41
Av. Edmundo Doubrava, 1001 – Zona Industrial Norte
CEP 89.219-502 – Joinville/SC
Docol Responde – 0800 474 3333 – docol@docol.com.br

www.docol.com.br
Made in Brazil



31.39400R03 | 30031394000