

# PERTUTTI

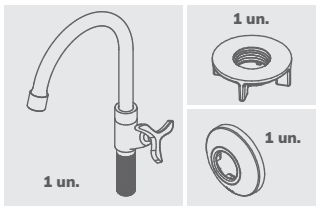
Torneira de lavatório bica alta  
Lavatory Basin High Spout Tap  
Grifo para lavatorio de mesa pico alto

Cód. .009039xx | 90000903xxx



## Conteúdo da embalagem

Package contents | Contenido del embalaje



## Informações Técnicas

Technical Informations | Informaciones Tecnicas

<b>Temperatura</b> Temperature Temperatura	<b>Bitola</b> Gauge Diámetro	<b>Faixa de pressão</b> Working pressure Presión de trabajo
<b>70°C máx.</b> 158° F max.	<b>DN 15</b> <b>(1/2")</b>	<b>0,2 - 4,0kgf/cm²</b> 2 - 40 mca 3 - 58 PSI

## Composição do produto

Product composition | Composición del producto

Ligas de cobre, aço inox, elastômeros, plástico de engenharia, cerâmica e Zamac (ligas de zinco, alumínio, magnésio e cobre) | Copper alloys, stainless steel, elastomers, engineering plastics, ceramics and Zamac (zinc, aluminium, magnesium and copper alloys) | Aleaciones de cobre, acero inoxidable, elastómeros, plásticos de ingeniería, cerámica y Zamac (aleaciones de zinc, aluminio, magnesio y cobre).

## Conservação e limpeza

Care and cleaning | Cuidado y limpieza

**Utilize apenas flanela (ou esponja macia), água e sabão neutro, pelo menos uma vez por semana. Eventualmente poderá ser aplicada cera automotiva à base de silicone ou polidor para metais finos para remoção de manchas. Não utilize produtos abrasivos e produtos para limpeza pesada ou à base de cloro. Se necessário, poderá ser utilizado para a limpeza final uma flanela com álcool.**

Use only flannel (or soft sponge), mild soap and water, at least once a week. If possible, silicone-based automotive wax may be applied. Stains can be removed with metal polish mild cream. Do not use abrasive or heavy / chlorine based cleaning products. If necessary, a flannel with alcohol may be used for final cleaning.

Utilice sólo flanela (o esponja suave), agua y jabón neutro, al menos una vez por semana. Eventualmente se puede aplicar cera automotriz a base de Silicona o pulidor para metales finos. No utilice productos abrasivos ni productos para limpieza pesada o a base de cloro. Si necesario, se puede utilizar para la limpieza final una franela con alcohol.

## Peças de reposição e componentes

Spare parts and components | Repuesto de mantenimiento

**Poderão ser adquiridos na Assistência Técnica Docol. Dúvidas, ligue 0800 474 3333 ou docol@docol.com.br**

Available at Docol Authorized Distributor in your country, Docol Export Department: docol@docol.com.br  
Podrán ser adquiridos en el Distribuidor Autorizado de Docol en ese país.  
Departamento de Exportación Docol: docol@docol.com.br

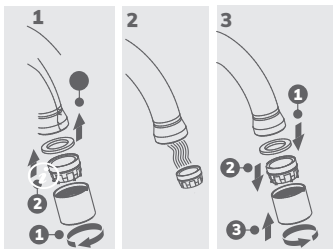
## Instalação

Installation | Instalación



## Limpeza do arejador

Aerator cleaning | Limpieza del aireador



**TERMO DE GARANTIA | WARRANTY | GARANTÍA**  
(valid only in Brazil | válido solamente en territorio brasileño)

A DOCOL assegura a partir de 01/03/2015, garantia sem limite de tempo em seus produtos no que tange a defeitos nos materiais e processos de fabricação, para o uso em instalações residenciais em condições normais de acordo com as normas brasileiras aplicáveis ao produto enquanto o mesmo pertencer exclusivamente ao comprador original (comprador que realizou a compra), com a apresentação de documento fiscal de aquisição ou cadastro feito no site [www.docol.com.br/garantia](http://www.docol.com.br/garantia) no prazo de 3 (três) meses após a compra dos produtos DOCOL.

Para manter a garantia sobre os produtos Docol, qualquer manutenção deve ser realizada pela Assistência Técnica Autorizada DOCOL que está credenciada a executar serviços de troca de peças de reposição originais ou produtos.

Durante os 10 primeiros anos a contar da data de compra validada pela nota fiscal ou cadastro no site indicado, a DOCOL assegura a cobertura dos custos de peças de reposição originais e serviços prestados pela rede de Assistência Técnica Autorizadas. Após este período, a DOCOL garante sem limite de tempo o envio sem custos das peças de reposição originais ou de um produto novo caso se encaixe nesta condição de garantia.

A Docol compromete-se a solucionar problemas consequentes de falhas de materiais e processos de fabricação aplicados ao uso em instalações residenciais em condições normais conforme as normas brasileiras aplicáveis ao produto, conforme mencionado acima. A garantia é aplicada a partir da data de aquisição, comprovada através da apresentação da nota fiscal de compra do produto e/ou cadastro no site [www.docol.com.br/garantia](http://www.docol.com.br/garantia).

**Hipóteses de exclusão da garantia:**

- Peças perdidas;
- Peças danificadas pelo manuseio, instalação ou uso inadequados;
- Peças danificadas pelo desgaste natural do uso, como: anéis de vedação, retentores, cunhas, mecanismos de vedação, baterias, etc.
- Manutenção incorreta realizada por pessoas não autorizadas;
- Instalações incorretas e/ou erros de especificação;
- Produtos com corpos estranhos em seu interior como: colas, lubrificantes, detritos, fita veda rosca, estopas, ou que impossibilite o seu correto funcionamento;
- Produtos instalados onde a água apresentar impurezas, detritos ou conter substâncias estranhas que possam causar mau funcionamento. Inclusive com alimentação de água de poço que possui alto índice de sais minerais;
- Adaptação e/ou acabamento não original de fábrica;
- Danos causados nos acabamentos por limpeza com líquidos corrosivos, solventes, limpeza com materiais abrasivos, manuseio inadequado, batidas, quedas, instalação em ambientes com atmosfera agressiva e falta de limpeza periódica.

Asseguramos a oferta de componentes de reposição enquanto não cessar a comercialização do produto. Caso cessada a comercialização, a DOCOL manterá a oferta de reposição de sua linha de produtos por um período razoável de tempo, na forma da lei.

A garantia contratual obedecerá aos prazos ora estabelecidos, sendo vedada a transferência da garantia para outro consumidor, independentemente de o consumidor tê-la utilizado.

**INFORMAÇÕES IMPORTANTES:**

- Para peças danificadas pelo desgaste natural do uso, será considerado o período de garantia de 5 (cinco) anos.
  - Os produtos instalados em locais públicos, de uso coletivo e/ou ambientes externos terão o período de garantia específico de 5 (cinco) anos (exceto produtos eletrônicos).
  - Produtos elétricos/eletrônicos e produtos instalados para uso industrial terão o período de garantia de 1 (um) ano.
  - A DOCOL não se responsabilizará pelos custos originados por problemas de instalação e manutenção inadequada e pelo uso de peças de reposição não originais.
  - Alguns produtos, pelas suas características, têm um tempo de garantia específico, diferente do tempo constante deste termo. Neste caso, vale o termo constante no seu próprio manual de instrução.
  - A garantia sem limite de tempo não é válida para aquisições feitas através de construtoras. Para esta compra, a garantia será de 10 (dez) anos.
  - Peças com acabamentos superficiais executados através de pintura ou verniz terão o prazo de garantia de 5 (cinco) anos.
- Não sendo caracterizada a garantia, a responsabilidade de qualquer ônus será do consumidor.  
A DOCOL está sempre buscando aperfeiçoamento tecnológico em seus produtos. Por isso, poderá alterar seus produtos sempre que julgar necessário, sem prévio aviso.  
Esta garantia é concedida para produtos adquiridos e instalados em território nacional.  
Warranty: Call Docol Authorized Distributor in your country or Docol Export Department: [docol@docol.com.br](mailto:docol@docol.com.br)  
Garantía: Llame el Distribuidor Autorizado Docol en ese País o Docol Departamento Exportación: [docol@docol.com.br](mailto:docol@docol.com.br)



**IMPORTANTE:**

Esta embalagem é reciclável, verifique em sua cidade os programas de coleta seletiva.

**IMPORTANT:**

This packaging is recyclable, check your city for selective collection programs.

**IMPORTANTE:**

Este embalaje es reciclable, verifique en su ciudad los programas de recolección selectiva.

**Validade indeterminada**

Undetermined expiration date | Validez indeterminada

**DOCOL INDÚSTRIA E COMÉRCIO LTDA**

Indústria Brasileira – CNPJ 75.339.051/0001-41  
Av. Edmundo Doubrava, 1001 – Zona Industrial Norte  
CEP 89.219-502 – Joinville/SC  
Docol Responde – 0800 474 3333 – [docol@docol.com.br](mailto:docol@docol.com.br)

[www.docol.com.br](http://www.docol.com.br)  
Made in Brazil