

# TORNEIRA PARA COZINHA DE PAREDE BICA ALTA

Wall mounted kitchen tap

Grifo de pared para cocina pico alto

docol

Cód. 008014xx | 90008014xxx | 009280xx | 90009280xxx | 012583xx | 900012583xxx

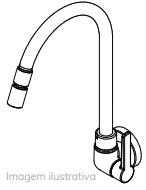


Imagem ilustrativa

## Informações Técnicas

Technical Informations | Informaciones Técnicas

**Temperatura**  
Temperature  
Temperatura

**70°C máx.**  
158° F max.

**Bitola**  
Gauge  
Diámetro

**DN 15 (1/2") ou**  
**DN 20 (3/4")**

**Faixa de pressão**  
Working pressure  
Presión de trabajo

**0,2 - 4,0kgf/cm<sup>2</sup>**  
2 - 40 mca  
3 - 58 PSI

## Composição do produto

Product composition | Composición del producto

**Elastômeros, ligas de cobre, aço, Zamac (ligas de zinco, alumínio, magnésio e cobre), cerâmica e plástico de engenharia.**

Elastomers, copper alloys, steel, Zamac (zinc, aluminium, magnesium and copper alloys), ceramics and engineering plastics.

Elastómeros, aleaciones de cobre, aceros, Zamac (aleaciones de zinc, aluminio, magnesio y cobre), cerámica y plásticos de ingeniería.

## Conservação e limpeza

Care and cleaning | Cuidado y limpieza

**Utilize apenas flanela (ou esponja macia), água e sabão neutro, pelo menos uma vez por semana. Eventualmente poderá ser aplicada cera automotiva à base de silicone ou polidor para metais finos para remoção de manchas. Não utilize produtos abrasivos e produtos para limpeza pesada ou à base de cloro. Se necessário, poderá ser utilizado para a limpeza final uma flanela com álcool.**

Use only flannel (or soft sponge), mild soap and water, at least once a week. If possible, silicone-based automotive wax may be applied. Stains can be removed with metal polish mild cream. Do not use abrasive or heavy / chlorine based cleaning products. If necessary, a flannel with alcohol may be used for final cleaning.

Utilice sólo flanela (o esponja suave), agua y jabón neutro, al menos una vez por semana. Eventualmente se puede aplicar cera automotriz a base de Silicona o pulidor para metales finos. No utilice productos abrasivos ni productos para limpieza pesada o a base de cloro. Si necesario, se puede utilizar para la limpieza final una flanela con alcohol.

## Peças de reposição e componentes

Spare parts and components | Repuesto de mantenimiento

**Poderão ser adquiridos na Assistência Técnica Docol. Dúvidas, ligue 0800 474 3333 ou docol@docol.com.br**

Available at Docol Authorized Distributor in your country, Docol Export Department: docol@docol.com.br

Podrán ser adquiridos en el Distribuidor Autorizado de Docol en ese país. Departamento de Exportación Docol: docol@docol.com.br

## Conteúdo da embalagem

Package contents | Contenido del embalaje



Imagem meramente ilustrativa

## Instalação

Installation | Instalación



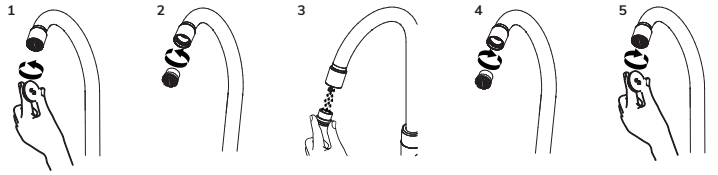
**Fita veda rosca**  
Thread sealant  
Cinta veda rosca

**\*Usar somente em tubulação 3/4"**  
\* Use only 3/4" pipe  
\* Usar solamente con tubo 3/4"

Imagem meramente ilustrativa

## Limpeza do arejador

Limpeza del arejador | Aerator cleaning



## TERMO DE GARANTIA | WARRANTY | GARANTÍA

(valid only in Brazil | válido solamente en territorio brasileño)

A DOCOL assegura a partir de 01/03/2015, garantia sem limite de tempo em seus produtos no que tange a defeitos nos materiais e processos de fabricação, para o uso em instalações residenciais em condições normais de acordo com as normas brasileiras aplicáveis ao produto enquanto o mesmo pertencer exclusivamente ao comprador original (comprador que realizou a compra), com a apresentação de documento fiscal de aquisição ou cadastro feito no site [www.docol.com.br/garantia](http://www.docol.com.br/garantia) no prazo de 3 (três) meses após a compra dos produtos DOCOL.

Para manter a garantia sobre os produtos Docol, qualquer manutenção deve ser realizada pela Assistência Técnica Autorizada DOCOL que está credenciada a executar serviços de troca de peças de reposição originais ou produtos.

Durante os 10 primeiros anos a contar da data de compra validada pela nota fiscal ou cadastro no site indicado, a DOCOL assegura a cobertura dos custos de peças de reposição originais e serviços prestados pela rede de Assinências Técnicas Autorizadas. Após este período, a DOCOL garante sem limite de tempo o envio sem custos das peças de reposição originais ou de um produto novo caso se encaixe nesta condição de garantia.

A Docol compromete-se a solucionar problemas consequentes de falhas de materiais e processos de fabricação aplicados ao uso em instalações residenciais em condições normais conforme as normas brasileiras aplicáveis ao produto, conforme mencionado acima.

A responsabilidade da Docol restringe-se somente ao envio do componente ou produto que apresentou defeito de fabricação. A garantia é aplicada a partir da data de aquisição, comprovada através da apresentação da nota fiscal de compra do produto e/ou cadastro no site [www.docol.com.br/garantia](http://www.docol.com.br/garantia)

Hipóteses de exclusão da garantia:

- Peças perdidas;
- Peças danificadas pelo manuseio, instalação ou uso inadequados;
- Peças danificadas pelo desgaste natural do uso, como: anéis de vedação, retentores, cunhas, mecanismos de vedação, baterias, etc.
- Manutenção incorreta realizada por pessoas não autorizadas;
- Instalações incorretas e/ou erros de especificação;
- Produtos com corpos estranhos em seu interior como: colas, lubrificantes, detritos, fita veda rosca, estopos, ou que impossibilite o seu correto funcionamento;
- Produtos instalados onde a água apresentar impurezas, detritos ou conter substâncias estranhas à mesma e que venham causar mau funcionamento;
- Utilização de peças não originais;
- Adaptação e/ou acabamento não original de fábrica;
- Danos causados nos acabamentos por limpeza com líquidos corrosivos, solventes, limpeza com materiais abrasivos, manuseio inadequado, batidas, quedas, instalação em ambientes com atmosfera agressiva e falta de limpeza periódica.

Asseguramos a oferta de componentes de reposição enquanto não cessar a comercialização do produto. Caso cessada a comercialização, a DOCOL manterá a oferta de reposição de sua linha de produtos por um período razoável de tempo, na forma da lei.

A garantia contratual obedecerá aos prazos ora estabelecidos, sendo vedada a transferência da garantia para outro consumidor, independentemente de o consumidor tê-la utilizado.

## INFORMAÇÕES IMPORTANTES:

- Para peças danificadas pelo desgaste natural do uso, será considerado o período de garantia de 5 (cinco) anos.
- Os produtos instalados em locais públicos, de uso coletivo e/ou ambientes externos terão o período de garantia específico de 5 (cinco) anos (exceto produtos eletrônicos).
- Produtos elétricos/eletrônicos e produtos instalados para uso industrial terão o período de garantia de 1 (um) ano.
- A DOCOL não se responsabilizará pelos custos originados por problemas de instalação e manutenção inadequada e pelo uso de peças de reposição não originais.
- Alguns produtos, pelas suas características, têm um tempo de garantia específico, diferente do tempo constante deste termo. Neste caso, vale o termo constante no seu próprio manual de instrução.
- A garantia sem limite de tempo não é válida para aquisições feitas através de construtoras. Para esta compra, a garantia será de 10 (dez) anos.
- Peças com acabamentos superficiais executados através de pintura ou verniz terão o prazo de garantia de 5 (cinco) anos.

Não sendo caracterizada a garantia, a responsabilidade de qualquer ônus será do consumidor.

A DOCOL está sempre buscando aperfeiçoamento tecnológico em seus produtos. Por isso, poderá alterar seus produtos sempre que julgar necessário, sem prévio aviso.

Esta garantia é concedida para produtos adquiridos e instalados em território nacional.

Warranty: Call Docol Authorized Distributor in your country or Docol Export Department: docol@docol.com.br

Garantía: Llame el Distribuidor Autorizado Docol en ese País o Docol Departamento Exportación: docol@docol.com.br

## Validade indeterminada

Undetermined expiration date | Validez indeterminada

## DOCOL INDÚSTRIA E COMÉRCIO LTDA

Indústria Brasileira – CNPJ 75.339.051/0001-41  
Av. Edmundo Dobra, 1001 – Zona Industrial Norte  
CEP 89.219-502 – Joinville/SC  
Docol Responde – 0800 474 3333 – docol@docol.com.br

[www.docol.com.br](http://www.docol.com.br)  
Made in Brazil

DocolResponde  
0800 474 3333

docoloficial

[docol.com.br](http://docol.com.br)

4716800R01 | 30047168000

