

## Responsabilidade ambiental

Cada produto Tramontina que você tem em casa é fruto de um cuidadoso trabalho, pensado para transformar todo nosso processo produtivo em uma ação para fazer o mundo melhor. Saiba mais em: [sustentabilidade.tramontina.com.br](http://sustentabilidade.tramontina.com.br)

### Orientações para descarte de resíduos

O descarte incorreto de resíduos sólidos pode trazer sérios danos ao meio ambiente, tais como contaminação do solo e da água. Por isso, devem ser separados e destinados corretamente. Os resíduos que podem ser reciclados devem ser enviados para reciclagem. Os resíduos de pneu devem ser devolvidos na Assistência Técnica da Tramontina mais próxima ou em postos de coleta autorizados.

### Embalagem

Os materiais que compõem a embalagem são recicláveis. Por isso, para fazer o descarte, separe adequadamente os plásticos, papéis, papelão, entre outros, que fazem parte da embalagem deste produto, destinando-os, preferencialmente, a recicladores.

## Environmental responsibility

Each Tramontina product you have at home is the result of careful work, designed to transform our entire manufacturing process into action towards making a better world. Learn more at: [sustainability.tramontina.com.br](http://sustainability.tramontina.com.br)

### Instructions for waste disposal

Improper disposal of solid waste can cause serious damage to the environment, including soil and water contamination. Therefore, solid waste should be separated and discarded properly. Recyclable waste materials should be recycled. Tire waste must be returned to the closest Tramontina Technical Assistance unit or to authorized collection stations.

### Packaging

The materials in this packaging are recyclable. Before disposing of them, separate the plastic, paper, cardboard and other materials that this packaging is composed of and, preferably, send them to the appropriate recycling agents.

## Responsabilidad ambiental

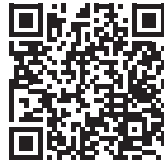
Cada producto Tramontina que tienes en casa es fruto de un cuidadoso trabajo, pensado para transformar todo nuestro proceso productivo en una acción para hacer que el mundo sea mejor. Sepa más en: [sustentabilidad.tramontina.com.br](http://sustentabilidad.tramontina.com.br)

### Orientaciones para desechar residuos

El desecho incorrecto de residuos sólidos puede causar graves daños al medioambiente, tales como contaminación del suelo y del agua; por eso, deben separarse y desecharse correctamente. Los residuos que se pueden reciclar se deben enviar para reciclaje. Los residuos de neumáticos, se deben devolver a la Asistencia Técnica de Tramontina más cercana o a un puesto autorizado.

### Empaque

Los materiales que componen el empaque son reciclables. Por eso, para desecharlos, separe adecuadamente los plásticos, papeles y cartón que forman parte del empaque de este producto, destinándolos, preferentemente a recicladores.



## TRAMONTINA

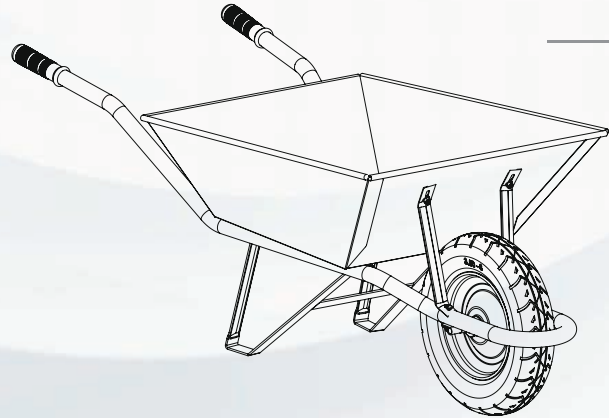
## procedimento para montagem

assembly procedure  
procedimiento para el montaje

### carrinho de mão

wheelbarrow  
carretilla de mano

77714/235  
/435



### vídeo de montagem

assembly video  
vídeo de montaje

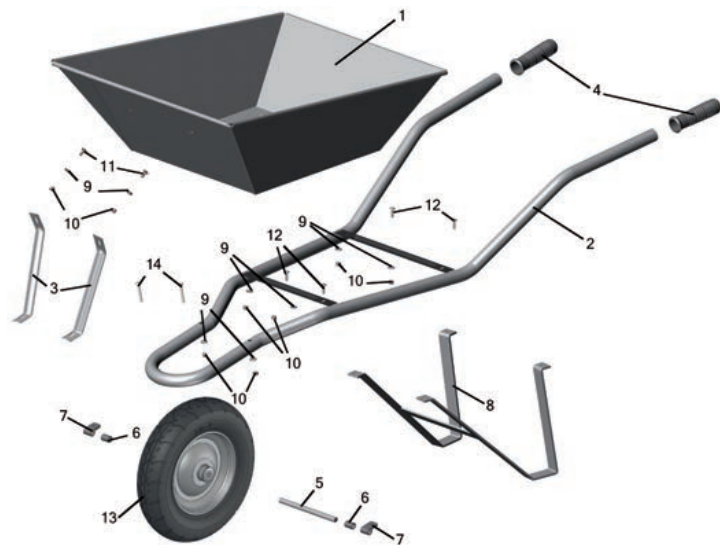
1501693-1223



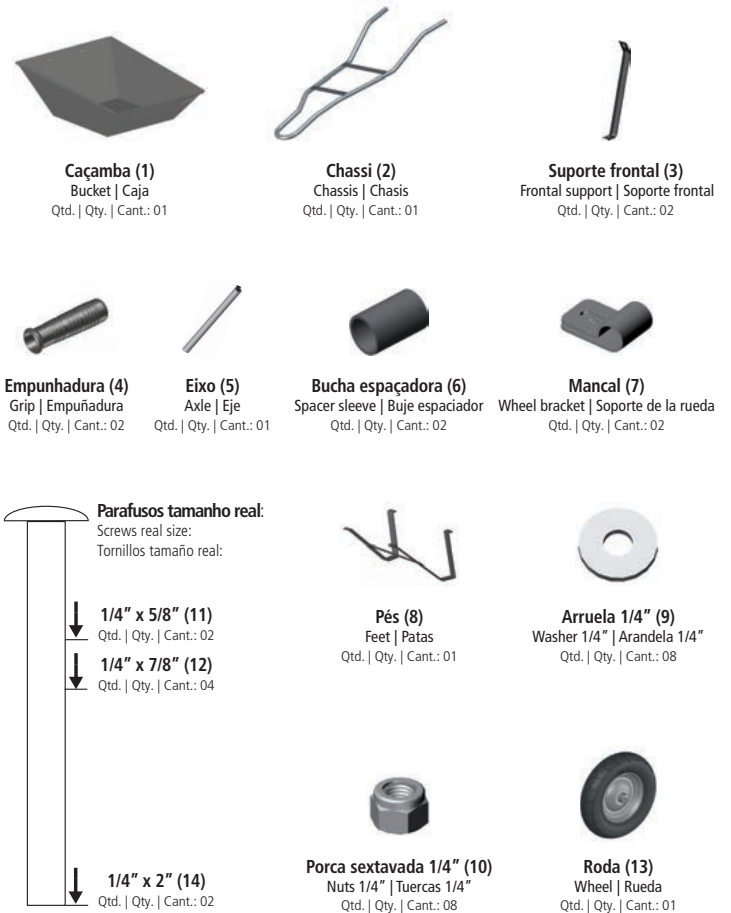
+55 (11) 4851.1391  
+55 (11) 96092.3447  
atendimento@tramontina.com

TRAMONTINA MULTI S.A.  
Rod. BR-470/RS, km 230 | 95185-000 | Carlos Barbosa | RS  
Tel.: +55 (54) 3461.8250 | CNPJ: 88.037.668/0001-54  
Indústria brasileira - Made in Brazil - Hecho en Brasil  
[www.tramontina.com](http://www.tramontina.com)

## Vista explodida | Detailed drawing | Dibujo desgluce



## Componentes | Components | Componentes



**PROCEDIMENTO PARA MONTAGEM DO CARRINHO DE MÃO**  
**ASSEMBLING PROCEDURE OF THE WHEELBARROW**  
**PROCEDIMIENTO PARA EL MONTAJE DE LA CARRETILLA**



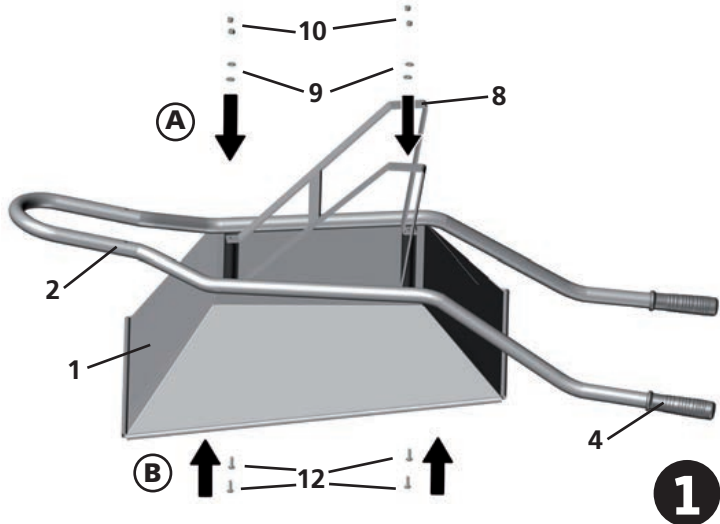
**Antes de dar o aperto final dos parafusos é recomendado fazer a montagem de todo o conjunto.**

Before you give the last twist to the screws it is recommended to assemble the whole set.  
 Antes del aprieto final en los tornillos se recomienda ensamblar todas las piezas del conjunto.

**1. Com a caçamba (1) virada com o bocal para baixo, apoie sobre ela o chassi (2) e os pés de chapa (8), fazendo coincidir seus furos (A). Em seguida, introduza os parafusos (12) nos furos e fixe o conjunto todo (caçamba, chassi e pés de chapa), com as arruelas (9) e porcas (10), (B). Após isso, introduza as empunhaduras (4) nas extremidades do chassi.**

1. With the bucket (1) face down, put the chassis (2) and the metallic feet (8), matching the holes (A). Next, put the screws (12) in the holes and secure the entire assembly (bucket, chassis and metallic feet) with the washers (9) and nuts (10), (B). Next, put the grip (4) on the ends of the chassis.

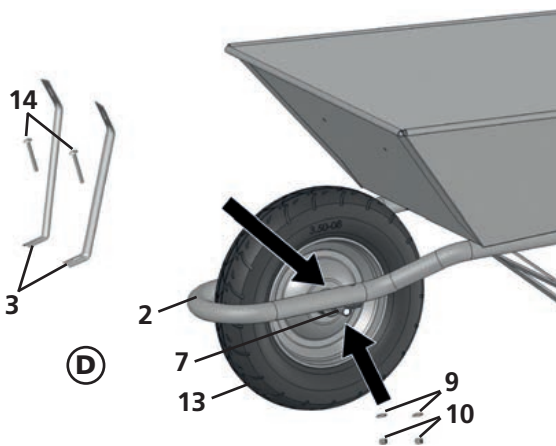
1. Con la caja (1) dada vuelta hacia abajo, apóyela sobre el chasis (2) y las patas de chapa (8), haciendo coincidir sus agujeros (A). En seguida, introduzca los tornillos (12) en los agujeros y fije todo el conjunto (caja, chasis y patas de chapa), con las arandelas (9) y tuercas (10), (B). Después, introduzca las empuñaduras (4), en las extremidades del chasis.



**3. Depois faça a fixação do conjunto montado (eixo, bucha, roda e mancal) com o chassi (2), e os reforços frontais (3) na parte frontal do chassi com os parafusos (14), mais as arruelas (9) e as porcas (10), (D).**

3. After this fix the assembled set (axis, spacer bushing, wheel and wheel bracket) on the chassis (2), and the front reinforcement (3) on the frontal part of the chassis with the screws (14), the washers (9) and the nuts (10), (D).

3. Después fije el conjunto montado (eje, buje, rueda y soporte de la rueda) con el chasis (2), y los refuerzos frontales (3) en la parte frontal del chasis con los tornillos (14), las arandelas lisas (9) y las tuercas (10), (D).



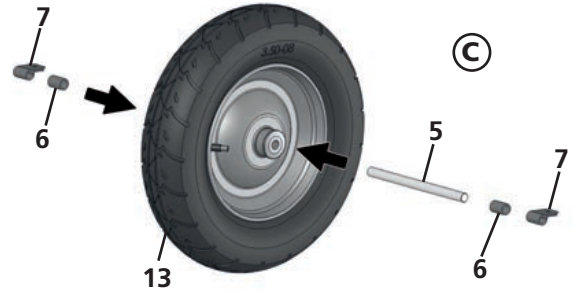
**A abertura do mancal (7) deve estar voltada para a parte traseira do carrinho de mão.**  
 Opening of the wheel bracket (7) turned to the rear side of the wheelbarrow.  
 Apertura de lo soporte de la rueda (7) vuelta para la parte trasera de la carretilla.



**2. Faça a montagem do conjunto roda, eixo, chassi e reforço frontal. Para tanto, introduza o eixo (5) na roda (13), encaixe uma bucha espaçadora (6) e um mancal (7) em cada um dos lados do eixo (5), (C).**

2. Assemble the set wheel, axis, chassis and front reinforcement. Insert the axis (5) in the wheel (13), fit the spacer sleeve (6) and one wheel bracket (7) in both the sides of the axis (5), (C).

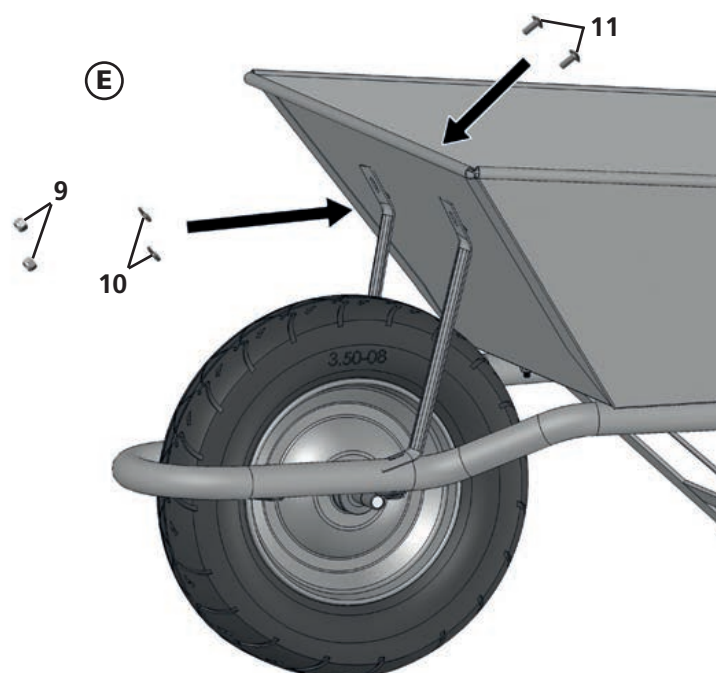
2. Ensamble el conjunto rueda, eje, chasis y refuerzo frontal. Para tanto, introduzca el eje (5) en la rueda (13), ponga un buje espaciador (6) y un soporte de la rueda (7) en cada uno de los lados del eje (5), (C).



**4. Finalize a montagem prendendo as outras extremidades do suporte frontal na caçamba com os parafusos (11), arruelas (9) e porcas (10), (E).**

4. End the assembling fixing the edges of the frontal support on the bucket with the screws (11), washers (9) and nuts (10), (E).

4. Finalice el ensamble fijando las otras extremidades del soporte frontal en la caja con los tornillos (11), arandelas (9) y tuercas (10), (E).



**5. Faça o aperto final em todos os parafusos.**

5. Tighten all screws.

5. Apriete bien todos los tornillos.

**1**

**2**

**3**

**4**